

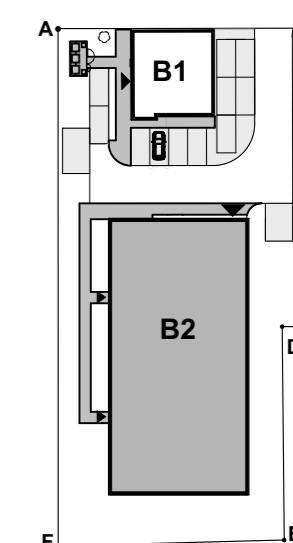
LEGIONÓW 40

UL. LEGIONÓW 40 62-800 KALISZ

BUDYNEK MIESZKALNY
WIELORODZINNY



PIĘTRO 2



MIESZKANIA NR.

7 - 10 , 22 - 25

POWIERZCHNIA UŻYTKOWA
MIESZKAŃ

Pu = 500,18 m²

KOM. LOK. 4 , 9 Pu=3.12 m²

Karta informacyjna (przykładowa aranżacja)
- ostateczna pow. lokalu może nieznacznie ulec
zmianie po realizacji obiektu (+/- 2%)

8 pow. użytkowa
63,43 m²

7 pow. użytkowa
71,31 m²

9 pow. użytkowa
47,96 m²

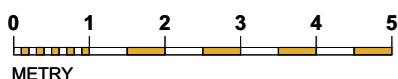
10 pow. użytkowa
67,43 m²

23 pow. użytkowa
47,65 m²

22 pow. użytkowa
67,44 m²

24 pow. użytkowa
63,53 m²

25 pow. użytkowa
71,43 m²



- GRZEJNIKI
- ŚCIANY DZIAŁOWE
- ŚCIANY KONSTRUKCYJNE

BIURO SPRZEDAŻY MIESZKAŃ
Ul. Legionów 40
62-800 Kalisz

tel: + 48 507 929 330
tel: + 48 531 717 107
www.legionow40.kalisz.pl